

ENDURO VOREY

Ligue AURA - Coupe des Clubs - CMD

Spéciale
à Mans

Dimanche
17 Novembre
2024

+ Spéciale
en ligne



Inscriptions sur motott.fr





LIGUE
**AUVERGNE
RHÔNE-ALPES**

Enduro de Vorey / Arzon - 2024

MC de L'Emblavez

Infos course

Le moto club de l'Emblavez est heureux de vous accueillir le week-end 16 et 17 Novembre pour sa 28^e édition de son enduro dans le cadre du championnat de ligue Auvergne Rhône Alpes.

Comme à son habitude, le MC de l'Emblavez vous a préparé un parcours physique d'environ 70 km (avec 1 spéciale en ligne et une banderolée) à parcourir 2 fois pour tous les pilotes .

Les contrôles administratifs seront à la salle polyvalente samedi après midi de 14h à 18h

Les contrôles techniques seront au stade de foot (Parc fermé) samedi après midi de 14h à 18h

18h15 briefing pilote à la salle polyvalente (10mn)

- 1- Les 1^{er} départs se feront à partir de 8h30. Les Nationaux , puis régionaux , par cylindrée et catégories.
- 2- Les temps seront assez larges (normalement 😊) , merci donc de **rouler cool lorsque vous arriverez dans les villages et aux entrées zones d'assistance au CH**

3- La spéciale en ligne (SP1- 3.9km) ne sera pas chronométrée au 1^e tour.

Au bout des 2 tours, tous les pilotes repartiront pour un CH de 30mn environ et feront la ligne une 2^e fois , puis rentreront par la route à Vorey .

Le parking pour repérer la ligne se trouve en bordure de Loire (Changeac, sortie Vorey) l'accès à la spéciale se fait à pied (300m environ)...repérage SP ligne prévoir 1h30

Pas possibilité de se garer à coté le départ, ni à l'arrivée

Un chemin permet de revenir au départ (toujours à pied 1.5km)

GPS Parking : 45.177878 , 3.920581- Changeac 43800 Vorey

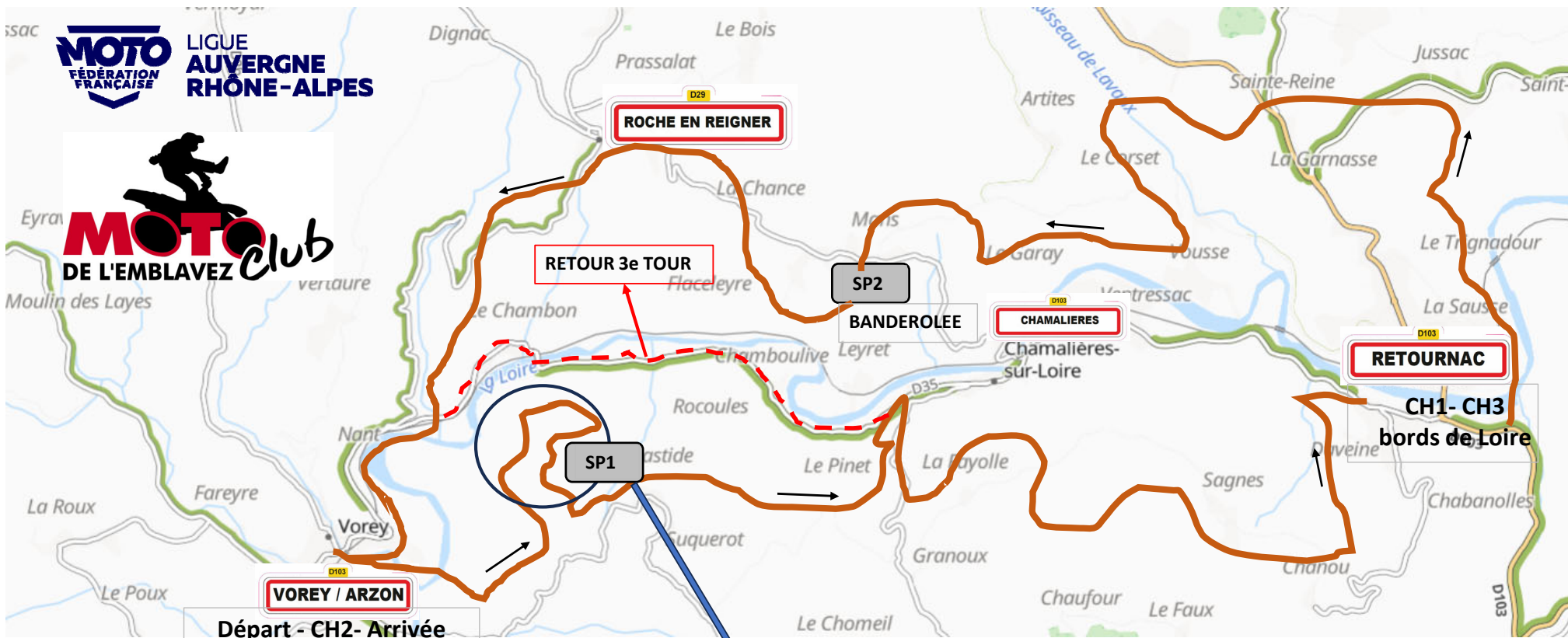
4- La spéciale banderolée (SP2 – 4.2km) se situe à Mans, commune de Roche en Reigner (idem 2023). Parking/ buvette à coté la spéciale .

Merci d'être vigilant et de rouler cool, la voirie pour y accéder n'est pas très large ...

GPS : 45.211398 , 3.966986 – 395 ROUTE DE Mans 43810 Roche en Reigner

5- **Merci de respecter les riverains et le travail des bénévoles. Respectez le code de la route et le balisage. Sensibilisez également votre assistance à ces informations.**

Enduro ligue 2024



CIRCUIT PILOTES
 départ - SP1 : 10mn
 CH1 : 1h20 environ
 CH2 : 1h10 environ + SP
 CH1-SP2 : environ 20mn

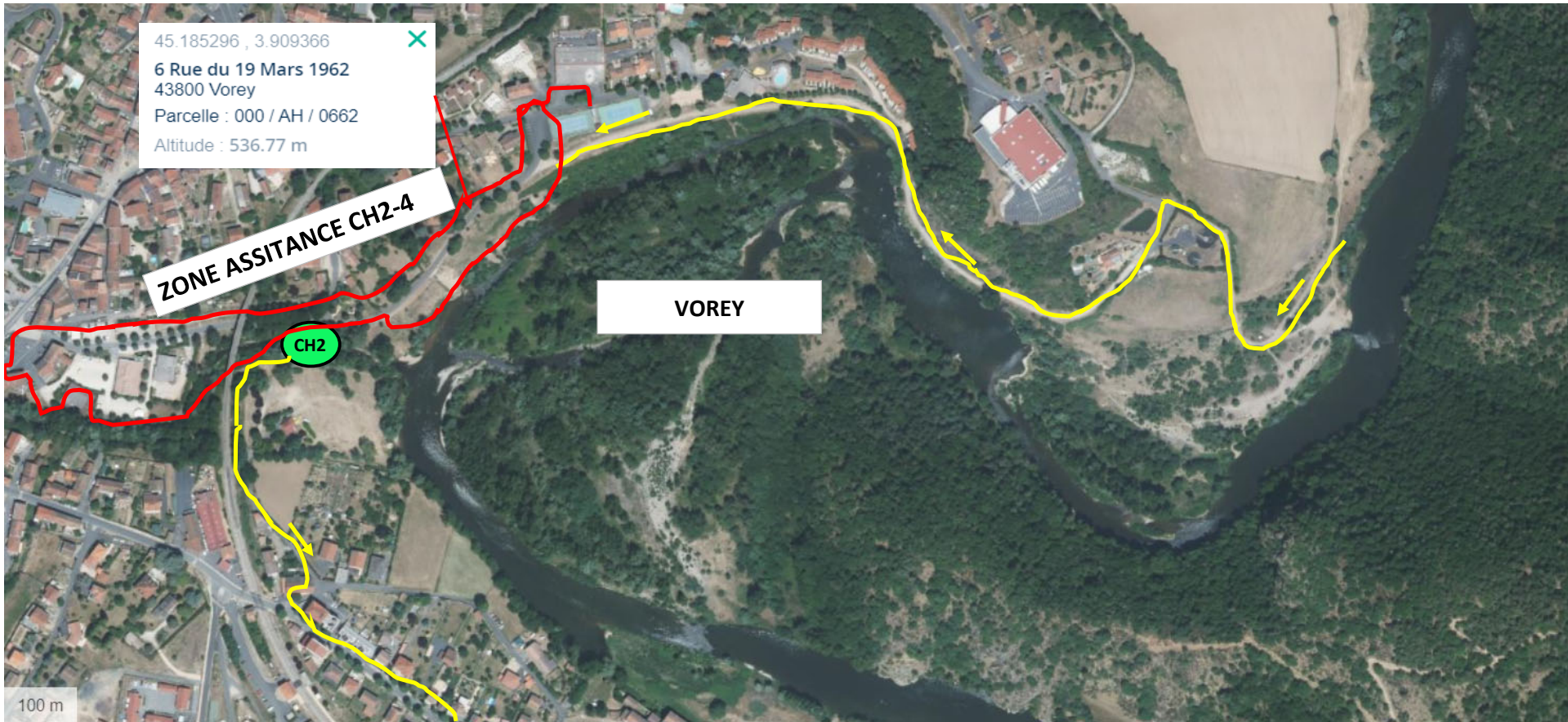
Tous pilotes = 5 CH + 4 speciales
 2 SP lignes + 2 banderolées

SP1 - SPECIALE EN LIGNE - 3,9 KM
 1er PASSAGE NON CHRONOMETRE (RECO)
 PAS DE PUBLIC - PAS DE PARKING
 PAS D'ASSISTANCE

Trajet assistance :

Vorey - Retournac : 14km 20mn - D103
 Retournac - Mans SP2 : 7km 10mn - D103+ D35
 Mans SP2 - Vorey : 12km 15mn D35+D29





45.185296 , 3.909366
6 Rue du 19 Mars 1962
43800 Vorey
Parcelle : 000 / AH / 0662
Altitude : 536.77 m

ZONE ASSISTANCE CH2-4

VOREY

CH2

100 m



45.203576 , 4.045315
11 Rue de l'Industrie
43130 Retournac
Parcelle : 000 / BI / 0404
Altitude : 498.51 m

CH1-CH3
Retournac

CH1-3
zone assistance

Échelle 1 : 4 220
0 — 100 m

Échelle 1 : 4 220
0 — 100 m

Hébergement – services

Tout est ok à Vorey !!

Intermarché contact - Av. Philibert Besson, 43800 Vorey
04 71 03 75 30 (station de lavage et carburant)

Garage Grandouillet – Carburant (fermé le Dimanche !!)
04 71 03 40 25

GARAGE Car Service D ROUSSET- Av. Philibert Besson .
04 71 03 47 68

Boulangerie Aquilhon – Le bourg

Les Rives de l'Arzon – Logis de France (hotel + restaurant)
04 71 01 13 00

Restaurant la Halle - Pl. des Moulettes, 43800 Vorey
06 88 94 15 18

Bar la Bascule – Bar du centre

Hébergement

Contactez mairie de Vorey 04-71-03-40-39

B&B : contactez Cédric 07-86-32-88-23